



# Vad är progresstest?

- *För specialistkompetens i allmänmedicin krävs också förmåga att kontinuerligt kunna bedöma sin kompetens och utifrån resultatet komplettera och utveckla den (SOSFS 2008:17)*
- Progresstest är ett återkommande kunskapstest för ST-läkare för att bedöma kunskapsutvecklingen

# Vad har hänt hittills

- Start: Pilot 2012
- SFAM:s satsning; kronikersatsning
- Utveckling av webbaserat progresstest
- Pilot 2017 – 2 delar
  - Projektledning
  - Frågekommité
  - Rapport

# Återkoppling

- Svar direkt efter testet
- Utveckling: Jämförelse med
  - Andra ST-läkare
  - ST-läkare med samma längd av ST
  - Andra regioner
  - Andra?

# Webbaserad lösning

## Navigation | Test

|    |    |    |    |    |    |    |
|----|----|----|----|----|----|----|
| 1  | 2  | 3  | 4  | 5  | 6  | 7  |
| 8  | 9  | 10 | 11 | 12 | 13 | 14 |
| 15 | 16 | 17 | 18 | 19 | 20 | 21 |
| 22 | 23 | 24 | 25 | 26 | 27 | 28 |
| 29 | 30 | 31 | 32 | 33 | 34 | 35 |
| 36 | 37 | 38 | 39 | 40 | 41 | 42 |
| 43 | 44 | 45 | 46 | 47 | 48 | 49 |
| 50 | 51 | 52 | 53 | 54 | 55 | 56 |
| 57 | 58 | 59 | 60 |    |    |    |

Slut på test...

Starta ny förhandsgranskning

## Progresstest pilot 2

### Fråga 3

Ofullständig

Max poäng 1,0

Flagga fråga

Redigera fråga

Linda, 20 år, söker dig och vill ha hjälp med val av preventivmedel då hon haft två omgångar med blodproppar i benet (DVT) och att en moster gått bort i unga år på grund av en lungemboli.

Vilket preventivmedel bör du, baserad på ovanstående information, **inte** rekommendera?

Välj ett:

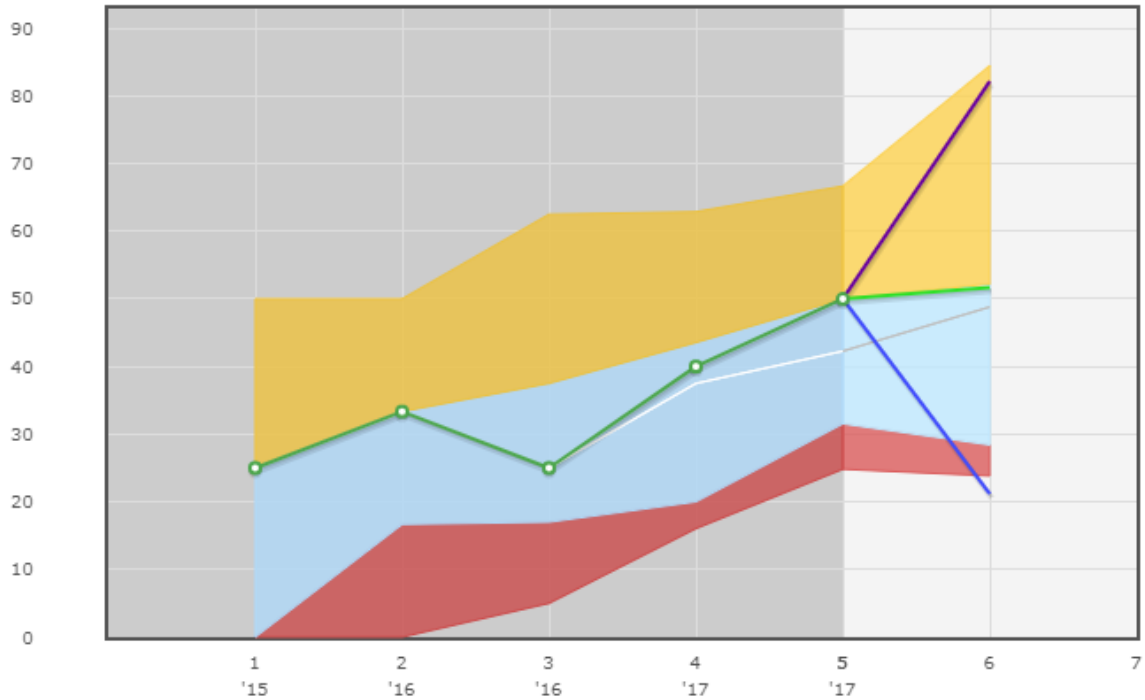
- A. P-stav
- B. Hormonspiral
- C. Minipiller
- D. Kombinerat p-piller
- E. Vet ej

Svara

Nästa

**You are looking at:** Longitudinal series (cumulated) of % correct for the icpc blood and blood generating organs for student 89916127201 with peer group Nijmegen group 5 as background population

% Correct



Domain

- ICPC
- Blood and blood generating organs

Result

% Correct

Series

Cumulated

Peer group

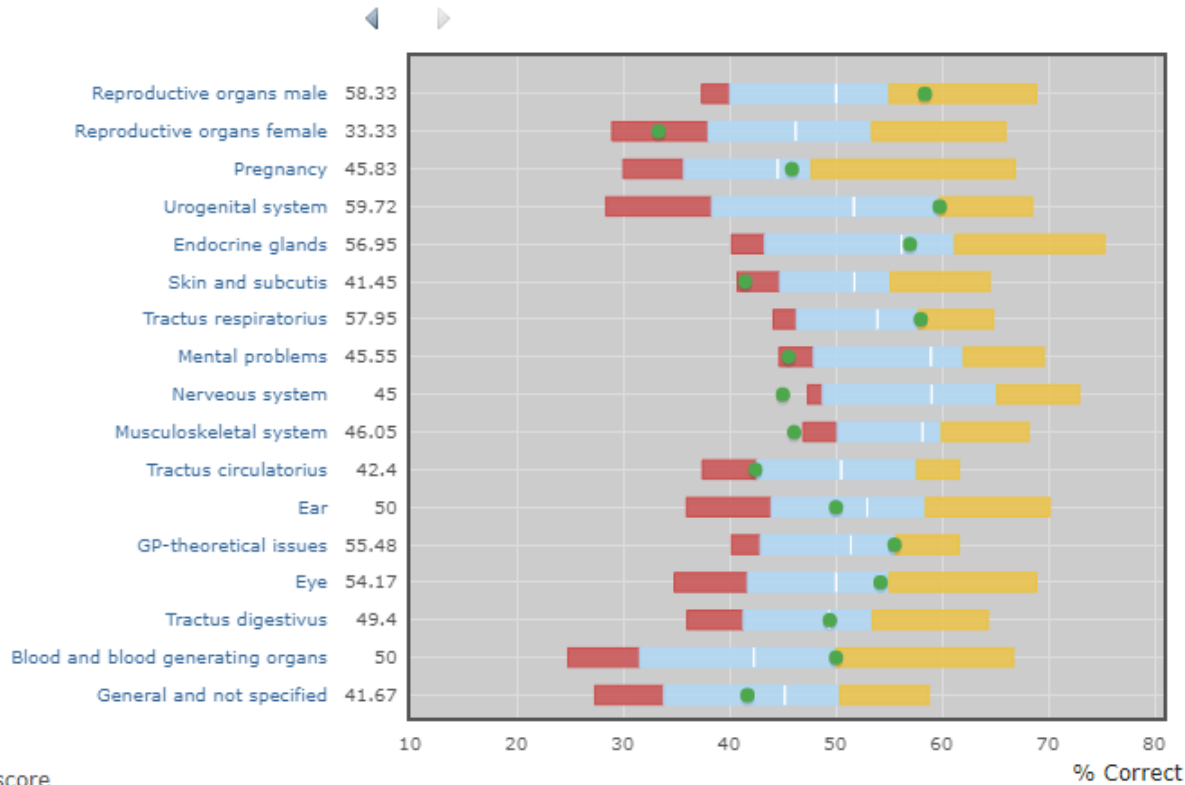
Nijmegen group 5

Reference values

Percentiles

- Student score
- Lower confidence bound prognosis
- Prognosis
- Upper confidence bound prognosis
- Peer group percentile 50%
- Peer group percentile 50% (prognosis)

You are looking at: Momentaneous data (cumulated) for icpc of test 2017-10-10 (measurement moment 5) for student 89916127201 with peer group Nijmegen group 5



- Domain: ICPC
- Result: % Correct
- Series: Cumulated
- Peer group: Nijmegen group 5
- Reference values: Percentiles

- Student score
- Peer group percentile 50%
- Peer group percentile 70% - 95%
- Peer group percentile 15% - 70%
- Peer group percentile 5% - 15%

# Utveckling

- SIM startade samarbete med Medibas/Bonniers healthcare våren 2018
- Även samarbete med SFAM



# SIM:s strategi

1. Kunskapstestet i Allmän internmedicin - pilot test nu
2. Kunskapsprov för den gemensamma kunskapsbasen i samverkan med övriga specialistföreningar. Prel. hösten 2019.
3. Utveckling av progresstest inom allmän internmedicin
4. (examinera bibehållande av kompetens- CME)

# Utmaningar

- Frågebank, validering
- Administration - så att den blir hållbar över tid
- Kostnader

# Just nu.....

- Hjälp med 50 frågor före 31/10 i allmän internmedicin dvs det som inte är specifikt tillhörande någon annan medicinsk specialitet akutmedicin, neurologi, infektion, intox, geriatrik, smärta, psykiatri m.m.
- Motsvara målbeskrivningen för Gemensamma kunskapsbasen
- Enligt särskild mall



# Tack

[jan.bergman@tiohundra.se](mailto:jan.bergman@tiohundra.se)

